



T.C.  
ARMUTLU BELEDİYE BAŞKANI

## AFET VE ACİL DURUM EYLEM PLANI

### 1. AMAÇ

Bu planın amacı; Armutlu Belediyesi sınırları içinde oluşacak tabii afet yangın ve sel gibi acil durumlarda, olaylara hakim olmak, durum tespiti yaparak ekipler kanalı ile müdahale etmek, Belediye sınırları içinde oluşan panik ve kargaşayı önleyerek, ortaya çıkabilecek sorunları en aza indirmek, bu planda yer alan her birimin görevlisini ve görevlerini önceden belirlemek ve birimler arasında iyi bir organizasyon sağlamaktır.

### 2. TANIMLAR

**Afet:** Belediye sorumluluk alanı içerisinde çıkan, halkın can ve mal kaybına sebebiyet verebilecek olayların normal hizmet kapasitesini aşmasına afet denir. Belediyemiz sınırlarında olabilecek afetleri şu şekilde derecelendirebiliriz:

1.Seviye; Belediyemiz sınırlarında sıkça karşılaştığımız aşırı yağışlar sonucu alt yapının yetersiz kaldığı durumlar.

2.Seviye; Orman yangınlarının Belediyemiz yakınlarında meydana geldiğinde halkın mal ve can güvenliğini tehdit ettiğinde

3.Seviye; Trafik kazalarının zincirleme olduğu ve can kaybının yaşandığı durumlar ve aynı hastalık yüzünden aynı günde 20 kişinin hastaneye müracaatı ve durumun ağır olması sonucunda,

4.Seviye; Halkın mal ve can güvenliğini tehdit eden toplu kargaşa ve olaylarda

5.Seviye; Deprem, Sel, Fırtına, hortum gibi hizmet kapasitesini aşan doğal afetlerde ve Kimyasal Bio nükleer saldırılarında.

**Acil hal:** Ani gelişen hastalık, kaza, yaralanma, sel, yangın ve benzeri durumlarda olayın meydana gelmesini takip eden ilk 24 saat içinde müdahale gerektiren durumlar ile müdahale yapılmadığında yaşam koşullarının ağırlaşacağı, bütünlüğünün kaybedilme riskinin doğacağı kabul edilen durumlardır.

**Acil Koordinasyon Merkezi:** Acil hal ilan edildiğinde görevli ekibin toplandığı, gerekli iletişim ve haber alma donanımının bulunduğu Belediye binasına yakın yerde tahsis edilmiş bir mekân.

**Acil Koordinasyon Merkezi Sorumlusu:** Belediye Başkanı veya başkan tarafından görevlendirilen Başkan Vekili

**Afet Operasyon Şefi:** Acil eylem planı uygulanmasında birimler arası koordinasyonu sağlayan ve olayları yöneten yönlendiren kişi.

### 3. HEDEFLER



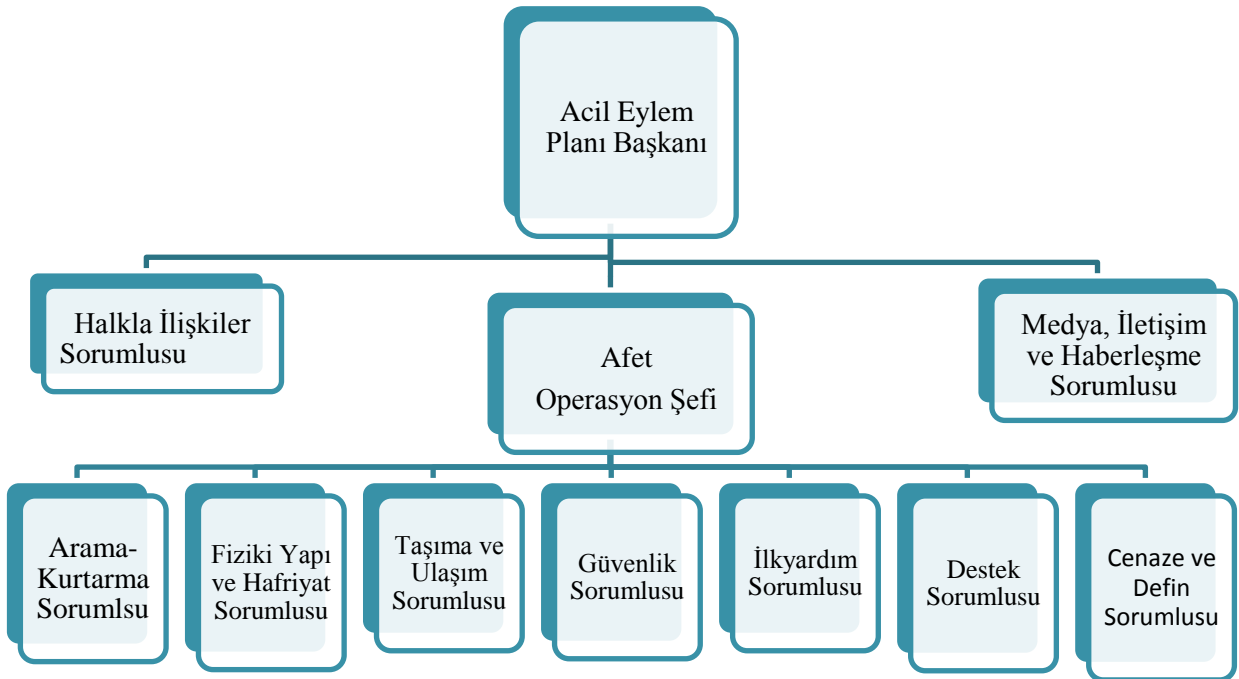
Afet ve Acil Durum Müdahale Planının hedefleri;

- Hayat kurtarmak.
- Kesintiye uğrayan hayatı ve faaliyetleri en kısa sürede normale döndürmek.
- Müdahale çalışmalarını hızlı ve planlı bir şekilde gerçekleştirmek.
- Halk sağlığını korumak ve sürdürmek.
- Mülkiyet, çevre ve kültürel mirası korumak.
- Ekonomik ve sosyal kayıpları azaltmak.
- İkincil afetleri önlemek ya da etkilerini azaltmak.
- Kaynakların etkin kullanımını sağlamaktır.

#### 4. SORUMLULAR

Armutlu Belediye Başkanı başta olmak üzere acil eylem planında görevli tüm yönetici personel ve görevlendirilen personel de bu planın uygulanmasından sorumludurlar.

### AFET VE ACİL DURUM ORGANİZASYON ŞEMASI



## 5. KAPSAMA ALANI UYGULAMA

### 5.1 Armutlu Belediyesi'nde Hangi Olaylarda "Afet Durumu " İlan Edilir?

**1.Deprem:** Armutlu Belediyesi sınırlarında ve yardım talebinde bulunulan çevre ilçe ve beldelerde, şiddeti ne olursa olsun afet veya acil durum haberi alındığı anda,

**2.Yangın:** Armutlu Belediyesi ve çevre yerleşim yerlerinde tabiatı ve toplumun yaşamını tehdit eden yangınlarda,

**3.Sel ve Su baskınları:** Armutlu Belediyesi sınırları ve talep edildiğinde çevre ilçe ve beldelerde, yaralı veya hasta başvurusu beklenmeden, toplumun yaşamını tehdit edebilecek su baskınlarında,

**4.Terörist Saldırı:** Armutlu Belediyesi ve talep edildiğinde çevre ilçelerde yaralı veya hasta başvurusu beklenmeden toplum kargaşası çıkan veya çıkabilecek durumlarda,

**5.Toplu Zehirlenme:** Belediye sınırları içinde yaşayan vatandaşlarımızdan hastanelere, sağlık kurum ve kuruluşlarında görev yapan Acil Servislere aynı hastalıktan 15 hastanın aynı anda başvurması durumunda,

**6.Trafik Kazası:** Armutlu Belediyesi sınırları içinde trafik kazası sonucu ölü ve yaralı insanların olduğu haberinin alınmasında,

**7.Toplu Kargaşa:** Toplu gösterimlerin yapıldığı organizasyonlarda miting, konser vb durumlarda kavg, kargaşa gibi toplumsal hareketlerin haberinin alınmasında,

**8.NBC Saldırılarında:** Nükleer, Biyolojik ve Kimyasal saldırılarda,

### 9.Diğer Doğal Afetlerde

### 5.2 Armutlu Belediyesi Kritik Bölge ve Alınması Gereken Tedbirler

1.Armutlu İlçesi ormanlık alanlara sınırı olduğundan yangın bölgesi olarak kritik bölge konumundadır.

Alınması Gereken Tedbirler: Belediye Zabıta Amirliği, Fen İşleri Müdürlüğü, İtfaiye Çavuşluğu ve Ulaştırma Hizmetleri ekiplerince yerleşim yerlerinden ormanlık alanı 50 m olacak şekilde temizlenerek yangına sebebiyet verecek otların yok edilmesi ve İtfaiye Çavuşluğu ve Zabıta Amirliği personellerinin bu bölgeleri sıkça kontrol ederek tehlikeleri bertaraf etmeleri gerekir.

2.Armutlu İlçesinin su kuyuları ve depoları kontrolsüz olduğunda toplu zehirlenmelere yol açabilecek durumlar oluşması açısından kritik bölge alanıdır.

Alınması Gereken Tedbirler: Belediye su kuyuları ve depoları girişleri kapalı ve kontrollü yapılmalı izinsiz hiçbir vatandaşın müdahale edememesinin sağlanması ve Su ve Kanalizasyon İşleri Müdürlüğü tarafından devamlı su kontrollerinin laboratuvar ortamda testleri alınarak takip edilmesi ve sonuçların panoda asılması gerekmektedir.

3. Belediye sınırlarında bulunan Akaryakıt istasyonları herhangi patlamada büyük zararlar oluşabileceğinden kritik bölge konumundadır.



Alınması Gereken Tedbirler: İtfaiye Çavuşluğu ve Zabıta Amirliği personelinin zaman zaman gerekli kontrolleri yaparak uygunsuz durumları uyararak bertaraf edilmesini sağlamak.

### **5.3 Armutlu Belediyesinde “Afet Durumu ”nu Kim İlan Eder?**

Mesai saatleri içi veya dışında görevde iken Belediye Başkanı, izinli iken Başkan Vekili ilan eder.

### **5.4 Kriz Merkezi Nerede Kurulur?**

Belediye Hizmet Binası Toplantı Salonu

## **6. KRİZ MERKEZİ' NE GELECEK OLAN GÖREVLİLER KİMLERDİR?**

1. Acil Eylem Planı Başkanı
2. Afet Operasyon Şefi
3. Halkla İlişkiler Sorumlusu
4. Medya, İletişim ve Haberleşme Sorumlusu
5. Arama Kurtarma Sorumlusu
6. Fiziki Yapı ve Hafriyat Sorumlusu
7. Taşıma ve Ulaşım Sorumlusu
8. Güvenlik Sorumlusu
9. İlk Yardım Sorumlusu
10. Destek Sorumlusu
11. Cenaze ve Defin Sorumlusu

### **6.1 Armutlu Belediyesi Acil Eylem Planı Başkanı**

Acil Eylem Planı Başkanı; Belediye Başkanı veya görevlendirdiği vekilidir. Aynı zamanda Acil Komuta Merkezi'nin de başkanıdır.

**Görevleri:** Belediye başkanı veya Belediye Başkan Vekili görevi gereği Afet ve Acil Durum Planı'nı harekete geçirir. AFET DURUMU' nu ilan eder ve hareket sürecinin başından sonuna kadar takip ederek sağlıklı bir şekilde sonuçlanmasını sağlar.

- Tüm belediye çalışanları ve Afet Koordinasyon Merkezi Sorumlularını göreve çağırır.
- Kriz merkezi oluşturur ve ilgililere duyurur.
- Tüm sorumluların ve görevlilerin 10 dakika içinde katılacakları bir durum ve hareket planı toplantısı düzenler ve görevlileri durum hakkında bilgilendirir.
- Halkla İlişkiler Sorumlusunu kayıt tutma amacıyla görevlendirir. Afet Operasyon Şefini ve Medya, İletişim ve Haberleşme Sorumlusunu belirler.
- Kriz merkezi görevlileri ile birlikte İlk Hareket Planını yapar, bir sonraki adımı belirler.
- Afet Operasyon Şefinden bölgedeki hasar durumunu içeren ön bilgileri ve yapılması gerekenleri rapor halinde alarak değerlendirme yapar.



- Durum tespiti yapıldıktan sonra, Afet Operasyon Şefi aracılığı ile organizasyon sorumlularına görevlerini bildirir.
- Yeni barınma yerleri için alternatif yerleri belirler ve hazırlanmasını sağlar.
- İlk yardım Sorumlusundan, ölü, yaralı, hasta sayısı ve durumları ile ilgili bilgileri alır.
- Gelişmeler hakkında devamlı bilgi alarak operasyonun aksatılmadan güvenli bir şekilde devamını sağlar.
- Ek önlemler alınabileceği, iş makinelerine, elektrik hatları bakım onarımı, hastane İlk yardım ekiplerine, kolluk kuvveti olarak İlçe Emniyet Müdürlüğü ve Jandarma Komutanlığı gibi afetin durumuna bağlı olarak ihtiyaçları bildirerek hareketin kontrollü ve bilinçli bir şekilde sürdürülmesini sağlar.
- Hareket sürecini başlangıcından sonucuna kadar takip ederek yanlış uygulamaları ve hareketi engelleyecek yavaşlatacak durumları bertaraf eder.

## 6.2 Afet Operasyon Şefi (Belediye Başkan Yardımcısı-Meclis Üyesi)

**Görevleri:** Acil eylem planını uygulanmasında birimler arası koordinasyon sağlar. Operasyon bölümünü organize eder ve yönetir. Acil Eylem Planı Başkanının emirlerini yerine getirir.

- Acil Eylem Planı Başkanı'ndan görevlendirme ve bilgi alır.
- Görev tanımlarını okur ve organizasyon şemasını gözden geçirir.
- Afet bölgesi durumunu kontrol ederek Afet Plan Başkanı ile mevcut durum hakkında görüşür ve ilk hareket planının hazırlanması için toplantı yapar. Sonraki toplantı için zaman belirler.
- Kriz merkezine yakın Operasyon Merkezi'ni kurar.
- Arama Kurtarma, Fiziki Yapı ve Hafriyat, Taşıma ve Ulaşım, İlk Yardım, Elektrik ve Doğalgaz ve Medya, İletişim ve Haberleşme destek birimleri ile toplanarak mevcut durumla ilgili operasyon planları yapar.
- Gerek gördüğünde birim sorumluları ile gelişmeler hakkında veya değişiklikler hakkında toplantı yaparak bilgilendirir.
- İlk Yardım Birimi'ne gerekli personel ve malzemenin sağlandığından emin olur.
- Dış destek birimlerinden alınması gereken yardımları Acil Eylem Planı Başkanından onay alarak sağlar.
- Tüm çalışmaları takip ederek çalışmaların hareket planına göre sürdürülmesini sağlar.
- Mevcut durum ve gelişmeleri bir sonraki adımları önceden belirler ve Acil Eylem Planı Başkanını bilgilendirir.
- Operasyon bölümünün durumu hakkında Acil Eylem Planı Başkanı'nı düzenli olarak bilgilendirir.

- Tüm personelin, gönüllülerin ve hastaların stres belirtileri veya uygunsuz davranışlarını gözlemleyerek, kaygıları varsa Acil Eylem Planı Başkanına veya Organizasyon sorumlularına bildirir.

### **6.3. Halkla İlişkiler Sorumlusu (Mali Hizmetler Müdürü)**

**Görevleri:** Acil Eylem Planı yetkililerinin ihtiyaç taleplerine göre çalışma planı hazırlar. Hazırladığı planla ilgili özet bilgi verir.

- Tüm vatandaşların ulaşabileceği bir yerde Kayıt Masası oluşturur.
- Afetten zarar gören vatandaşların başvurularını alır ve ihtiyaçlarını operasyon sorumlularına iletir.
- Tüm vatandaşları bilgilendirmek üzere gerekli duyuru ve ilanları Medya, İletişim ve Haberleşme Sorumlusuna iletir.
- Gönüllü olmak isteyenlerden direkt telefonlar geldiğinde Afet Organizasyon Şefi ile işbirliği yaparak gönüllüleri yönlendirir.
- Tüm personel, gönüllüler ve hastalar stres belirtileri veya uygunsuz davranışlar açısından haberdar olduğunda Acil Eylem Planı Başkanını ve Afet Operasyon şefini bilgilendirir.
- Hareket planı doğrultusunda hangi yetkili kişilerle irtibat kuracağını öğrenir.
- Acil Eylem Planı Başkanından veya Operasyon Şefinden, talep edilen ihtiyaçları kayıt ederek çözüm için hazırlık yapar.
- Acil Eylem Planı Başkanına veya Operasyon Şefine mevcut kapasitesi hakkında bilgi verir.

### **6.4. Medya, İletişim ve Haberleşme Sorumlusu (Yazı İşleri Müdürü)**

**Görevleri:** Medyaya ve halka bilgi sağlar, Birimler ve kurumlar arası iletişimi sağlar.

- Tüm vatandaşların sakin olmasını sağlamak ve panik ortamının oluşmasını önlemek için sosyal medya, yazılı ve görsel basın, anons sistemleri ile gerekli duyuruları yapmak.
- Vatandaşları sosyal medya, yazılı ve görsel basın, anons sistemleri ile yönlendirmek.
- Vatandaşları toplanma alanlarına sosyal medya, yazılı ve görsel basın, anons sistemleri ile yönlendirmek.
- Vatandaşlara yapılacak yardımları sosyal medya, yazılı ve görsel basın, anons sistemleri ile duyurmak.
- Acil Eylem Planı Başkanı'ndan onay almadan kesinlikle Halka ve Medyaya bilgi veremez.
- Verilen, duyurulan tüm haberlerin Acil Eylem Planı Başkanı'nın bilgisi dâhilinde olduğundan emin olur.
- Görevli medya mensuplarının girebileceği ve giremeyeceği fiziki alanları oluşturur. Güvenlik Şef'iyle bu konuda ortak çalışır.



- Olay yerinde gerek Belediye birimleri gerekse dış kurumlarla ilgili iletişimi sağlar ve aksamaları, eksiklikleri başta Afet Organizasyon Şefi olmak üzere ilgili birimleri haberdar ederek Hareketin sağlıklı yürütmesinde katkıda bulunur.
- Afet bölgesinin genel durumu ve detayları, resim veya görüntüleyerek kayıt eder.

### **6.5 Arama Kurtarma Sorumlusu (Fen İşleri Müdürü)**

**Görevleri:** Halkın can güvenliği ön planda tutularak, bölgede bulunan binaların kısmen ya da tamamen boşaltılması da dâhil olmak üzere politika belirlemek amacıyla fiziksel olanakların son durumu hakkında gerekli bilgi sağlar. Gerektiğinde personelin ve hastaların nakledilebilecekleri güvenli alanları belirler.

- Yangın söndürme, arama, kurtarma ve zarar azaltma çalışmalarını düzenler.
- Operasyon Şefinden görevlendirmeleri alır ve durum tespiti hakkında görüşür.
- Fen İşleri ve İmar İşleri Müdürlüğünden bölgede bulunan binaların fiziki yapısı hakkında bilgi alır.
- Olası tehlikelerin tanımlanması ( yangın, su baskını, çökme, yıkılma, vb. ), bu tehlikelerin kontrol edilmesi ve ortadan kaldırılması için personel görevlendirir.
- İlk değerlendirme/zarar raporlarını alır ve hemen bir bilgilendirme toplantısıyla Belediye Başkanı, İlk yardım görevlilerine ve Operasyon Şefine aktarır.
- Tehlikeli alanlar ve diğer güvenlik sorunlarıyla ilgili Güvenlik Şefi 'ne( Zabıta Amirliği) haber verir.
- Yaralananları bulmak ve güvenli en yakın alana taşımak için arama kurtarma ekipleri ile iletişim kurarak çalışmalarını sağlar.
- Acil alınması gereken tedbirleri Acil Eylem Planı Başkanına bildirir.
- Faaliyetleri engelleyici herhangi bir unsur varsa Acil Eylem Planı Başkanına veya Operasyon Şefine durum aktararak faaliyetlerin devamını sağlar.
- Kurtarma çalışmaları ve diğer faaliyetleri takip ederek faaliyetlerin bilinçli ve sağlıklı sürdürülmesini sağlar.
- Tüm personelin, gönüllülerin ve hastaların stres belirtileri veya uygunsuz davranışlarını gözlemleyerek, kaygıları varsa Acil Eylem Planı Başkanına veya Organizasyon sorumlularına bildirir.

### **6.6 Fiziki Yapı ve Hafriyat Sorumlusu (Su ve Kanalizasyon İşleri Müdürü)**

**Görevleri:** Afet Bölgesi alanı içerisinde bulunan binaların, alt yapı ve üst yapı olarak tehlike arz eden alanların belirlenmesi, Kriz Merkezi Alanın hazırlanması ve tehlikeli bölgeler hakkında Acil Eylem Planı Başkanı başta olmak üzere Afet Operasyon Şefini, Arama Kurtarma Ekibini ve Güvenlik Sorumlusu'nu uyarır. Fiziki olanakların en iyi düzeyde uygulanmasını sağlar. Tıbbi görevlerin yerine getirilebilmesi için en uygun ortamın sağlanıp sağlanmadığını kontrol eder.



- Afet Operasyon Şefi'nden bilgi alır ve hareket planı geliştirmek için toplantı yapar; fiziki yapıların durumu hakkında ön hazırlık raporu hazırlar.
- Acil Eylem Planı Başkanı talimatı doğrultusunda ilk önce Kriz Merkezi alanını hazırlar.
- Afet Organizasyon şefinden alınan bilgiler doğrultusunda acil müdahale edilmesi gereken bölgeleri belirler ve ekibini Arama Kurtarma Ekibiyle birlikte çalışması için görevlendirir.
- Acil olarak müdahale edilmesi gereken bölgeler için kurum içi ve kurum dışı Taşeron firmalardan alınabilecek destekleri Afet Operasyon Şefine bildirerek temin edilmesini sağlar.
- Görevlendirdiği ekibin çalışmalarını yerinde kontrol ederek personelin etkinliğini denetler faaliyetlerin düzenli ve doğru sonuçlanmasını sağlar.
- Afet bölgesi binaların ve çevrenin fiziki yapısı hakkında Acil Eylem Planı Başkanı ve Afet Operasyon Şefini bilgilendirir.
- Kurum dışından hizmet ve kaynak sağlayıcılarının isteklerini, Muhasebe veya Ayniyat Sorumlusuna bildirerek teminini sağlar.
- Acil eylem planı içerisinde yapılabilecek ve yapılamayacak faaliyetleri sorumlulara bildirerek afetin kontrol altına alınması hakkında bilgi verir.
- Tüm personelin, gönüllülerin ve hastaların stres belirtileri veya uygunsuz davranışlarını gözlemleyerek, kaygıları varsa Acil Eylem Planı Başkanına veya organizasyon sorumlularına bildirir.

#### **6.7.Taşıma ve Ulaşım Sorumlusu (Ulaştırma Hizmetleri Sorumlusu)**

**Görevleri:** Afete maruz kalmış hasta, yaralı, çocuk, yaşlı ve afet bölgesi çalışanları ve araç gereç taşıma ve nakillerini organize eder.

- Afet Operasyon Şefinden bilgi ve görevi alır.
- Hasta ve yaralıların, personel ve malzemelerin transferi için şoförleri görevlendirir.
- Yaşlı çocuk ve yaralıların transferi için gereken araçları belirler.
- Ambulanslar için taşıma noktası belirler. Taşıma güvenliği için Güvenlik Sorumlusu'yla iletişim kurar.
- Malzemelerin bina içine ve dışına taşınmalarını sağlar.
- Afet Operasyon Şefi durumdan sürekli haberdar edilir.
- Görevi olmayan personelleri Medya, İletişim ve Haberleşme Sorumlusu'na yönlendirir.
- Yapılan ve yapılacak harcamaları kaydettirerek Muhasebeye bildirimini sağlar.
- Tüm personelin, gönüllülerin ve hastaların stres belirtileri veya uygunsuz davranışlarını gözlemleyerek, kaygıları varsa Acil Eylem Planı Başkanına veya organizasyon sorumlularına bildirir.





## 6.8 Güvenlik Sorumlusu (Zabıta Amiri)

Görevleri: Trafik ve güvenliği organize eder. Ulaşım yollarının açık bulundurulması, kapalı yolların açılması için gerekli çalışmaların planlanması ve görevlendirmelerinin yapılmasını sağlar. Gözetim yapar, kurtarma operasyonlarında ve tehlikeli durumlarda güvenliği sağlar. Tehlikeli alanları tespit edip güvenlik şeridiyle işaretler.

- Acil Eylem Planı Başkanı'ndan ve Afet Operasyon Şefinden bilgi alır.
- Görev tanımlarını okur ve organizasyon tablosunu inceler
- Güvenlik personellerinin görevlendirilmesini yaparak sağlıklı bir şekilde çalışmalarını sağlar.
- Tedavi alanlarından ve kriz merkezinden yetkisiz kişileri çıkartır. Taşıma sorumlusu ile ambulans giriş, çıkış noktalarını belirlemek için işbirliği yapar.
- Kriz merkezi, afet bölgesi çalışma alanı, hasta bakım, morg ve diğer hassas noktaları izinsiz girişlerden korur.
- Afet Operasyon Şefi ile iletişim kurar ve güvenliği olmayan bölgelere “Girilmez” işaretlerini yerleştirir. Güvenlik görevlilerini, tüm tehlikeli ve güvensiz durumların belirlenmesi konusunda sürekli duyarlı kılar.
- Boşaltılan alanlara yetkisiz personel girişlerini engeller.
- İhtiyaç halinde Afet Operasyon Şefi ve diğer birimlerle, Medya İletişim ve Haberleşme Sorumlusu aracılığıyla ilişki kurar.
- Herhangi tehlikeli, zararlı ya da güvenliği ilgilendiren bir durum karşısında, Acil Eylem Planı Başkanı ve Afet Operasyon Şefini bilgilendirir.
- Medya İletişim ve Haberleşme Sorumlusu ile medyaya ayrılacak yerler için görüşür.
- Taşıt ve yaya trafik kontrolünü sağlar.
- Güvenlik ve trafik konularında ihtiyaç duyulursa Jandarma Komutanlığından destek istemek için Afet Operasyon Şefini bilgilendirir.
- Araç gereç, yiyecek, su ve tıbbi malzemeleri korur.
- Güvenlik personeliyle devamlı irtibat halinde olarak görevdeki aksaklıkları tespit eder ve giderir.
- Tüm personelin, gönüllülerin ve hastaların stres belirtileri veya uygunsuz davranışlarını gözlemleyerek, kaygıları varsa Acil Eylem Planı Başkanına veya organizasyon sorumlularına bildirir.

## 6.9.İlk Yardım Sorumlusu (Veteriner Hekim)

**Görevleri:** Afet bölgesinde ilk yardım ile ilgili ilk tespit, organizasyon ve müdahaleyi yapar

- Afet bölgesine yeterli personel ile araç, gereç ve malzemeyi göndermek, sevk ve idare etmek.



- Afet bölgesinde afetzedelere ve çalışan personele ilkyardım, acil tıbbi yardımı yapmak.
- Hasta ve yaralıların tahliyesi ve tedavisini yapmak,
- Salgın hastalıkların önlenmesi için gerekli tedbirleri diğer kurum ve kuruluşlar ile birlikte, koordinasyon içinde almak ve karantina yalıtım hizmetlerini yürütmek.
- Hizmet gruplarında görevli personelin ve yardım ekiplerinin tıbbi ilk yardım ve sağlık ihtiyaçlarının karşılanmasını sağlar. Gerekğinde malzeme temini konusunda Satın Alma ve Kiralama Hizmet Grubu ile koordineli çalışır.
- Resmi yaralı sayısını belirlemek,
- Her türlü sıhhi tahliye ve tedavi hizmetlerinin diğer kurum ve kuruluşlar ile koordinasyonu sağlanır.
- Bünyesinde revir, vb. gibi sağlık tesisi bulunan kurumların yapılacak ilkyardım ve tedavi müdahaleleri için ilk yardım ve tedavi yeri olarak hazırlanması sağlanır.
- Kurum/kuruluşlarda yeterli sayıdaki personelin ilk yardım, triaj, afet tıbbi, vb. eğitimlerin verilmesi için gerekli çalışmalar yapılır ve koordine edilir
- Hafif yaralı ve hastalar için afet bölgesinde ilk sıhhi tedbirler alınır, tedavisi gerekenlerin hastanelere gönderilmesi sağlanır.
- Sabit ve seyyar yataklı tedavi kurumlarında yatak kapasitelerini artırıcı ve tedavi hizmetlerini hızlandırıcı tedbirler alınır.
- Fırsat oldukça ölümlerin kimlikleri tespit edilir, ölümlerin taşınması, gömülmesi ve bıraktıkları eşyaların tespit edilmesine yardım edilir.

#### **6.10. Destek Sorumlusu (Destek Hizmetleri Müdürü)**

**Görevleri:** Afet durumunda her türlü araç-gereç temini, elektrik, doğalgaz kontrollerini yapmak.

- Organizasyon sorumlularının her türlü araç-gereç, materyal, sıhhi ve tıbbi malzeme vb. ihtiyaçlarını temin eder.
- Önemli ve kritik tesislerde elektrik kesintilerinin önlenmesi ve acil ihtiyaçlar için gerekli jeneratörleri planlar, kurdurur ve çalışır durumda olmalarını kontrol eder.
- Afet bölgesinde etkilenen elektrik, enerji, doğalgaz hatları ve mevcut tesislerinin acil onarımını yaptırmasını ve devamlı hizmet verilmesini sağlamak,
- Açık alan ve parklarda aydınlatma ihtiyacını sağlar.
- İlçe dâhilindeki mevcut aydınlatma, araç ve gereçlere sahip olan kuruluşları ile birlikte, bu araç ve gereçlerin kapasitelerini tespit ederek çizelgeler düzenler.
- Afette çalışacak makine ve araçların akaryakıt ihtiyacı için önceden akaryakıt stok kapasitelerini tespit eder, gerektiğinde ikmal için planlama yapar,
- Operasyonel hizmetlerin devamlılığı için, sahada çalışan tüm hizmet gruplarına akaryakıt temin ve dağıtımını organize eder.

- Enerji (elektrik, doğalgaz) çalışmalarını ilgili birimlere zamanında ulaştırılmasını sağlayarak Uludağ Elektrik ve Armağaz arasında koordinasyonu sağlamak
- Afete maruz kalan yerlerde en kısa ve en etkin bir şekilde elektrik enerjisinin tekrar sağlanması
- Afete maruz kalan yerlerdeki elektrik ihtiyacının gerekirse başka alanlardan karşılanabilmesini sağlamak,
- Barınma alanlarının elektrik ihtiyacı için gerekli tedbirleri almak.

#### **6.11. Cenaze ve Defin Sorumlusu (Zabıta Amiri)**

- Vefat edenlerin kimliklerini tespit etmek ve gereken hallerde, DNA, foto film, parmak izi vb. yöntemlerle kimlik tespiti yapmak.
- Vefat edenlere ait ölüm raporlarını gereken birimlere iletmek.
- Cesetlerin bozulmasını önlemek soğuk hava depolarını ve toplu mezar yerlerini belirlemek.
- Defin işlemleri için cenaze nakil araçları, seyyar ölü yıkama aracı, kefen, tabut, ceset torbası, insan gücü vb. ihtiyaçların tedariki ile ilgili planlamaları ve gerekli dini hazırlıkları yapmak.
- Hayatını kaybeden yabancı ülke vatandaşlarının kimlik, defin veya ülkesine gönderilmesine yönelik planlama yapmak.
- Resmi ölü sayısını belirlemek.
- Defin öncesinde seyyar gasilhane ve gassal teminini yapmak.
- Defin sırasında, mezarlık kayıtlarını tutmak.

İş bu Armutlu Belediyesi Afet ve Acil Durum Planı 26.09.2019 tarih ve E.1163 sayılı Başkanlık Makamı'nın görevlendirmesi sonucu kurulan Afet ve Acil Durum Komisyonu tarafından hazırlanmıştır.05/08/2020

Selim BAYRAM  
Zabıta Amiri  
Üye

Birol ARSLAN  
Su ve Kanal. İş. Müdür V.  
Üye

Emrah TOSUN  
Harita Mühendisi  
Üye

A.Habip TOPALOĞLU  
Fen İşleri Müdür V.  
Üye

Mehmet İZMİTLİ  
İtfaiye Amiri  
Üye

Kadir GÖÇ  
Elektik Teknikeri  
Üye